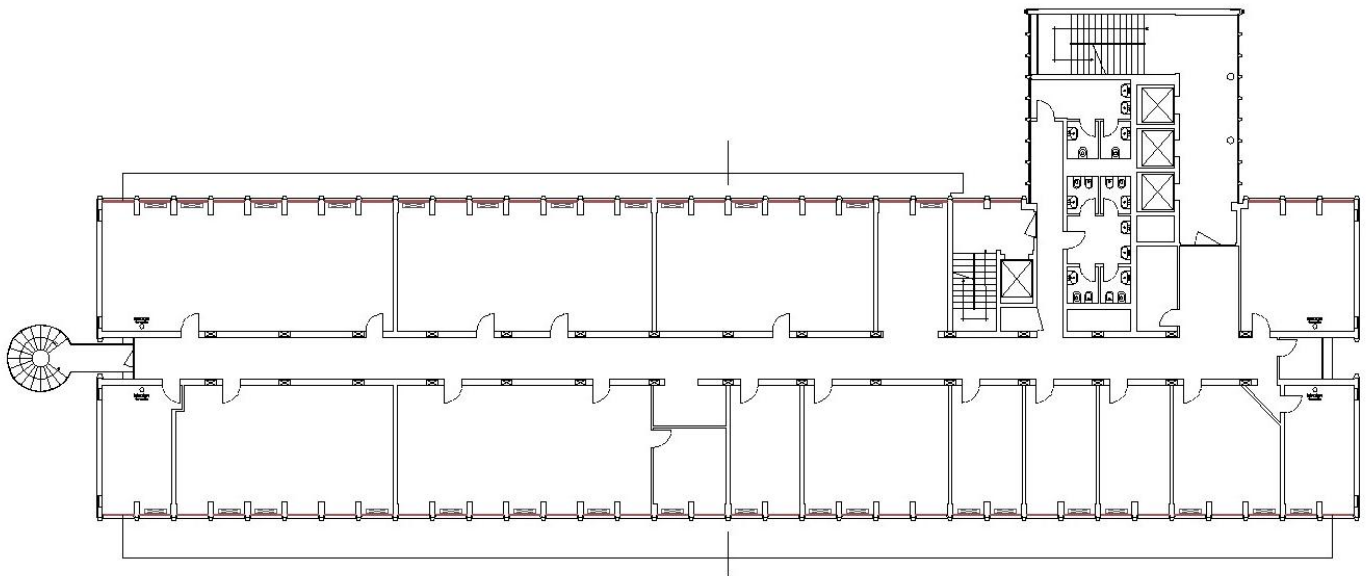


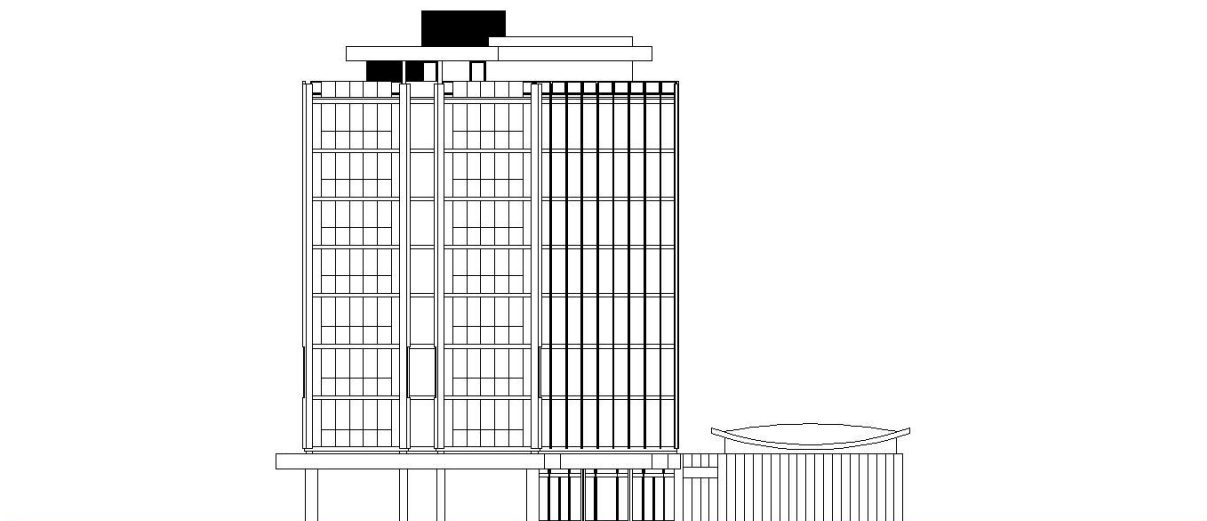


GRID PARITY 2

Copyright 2015



Planimetria piano tipo

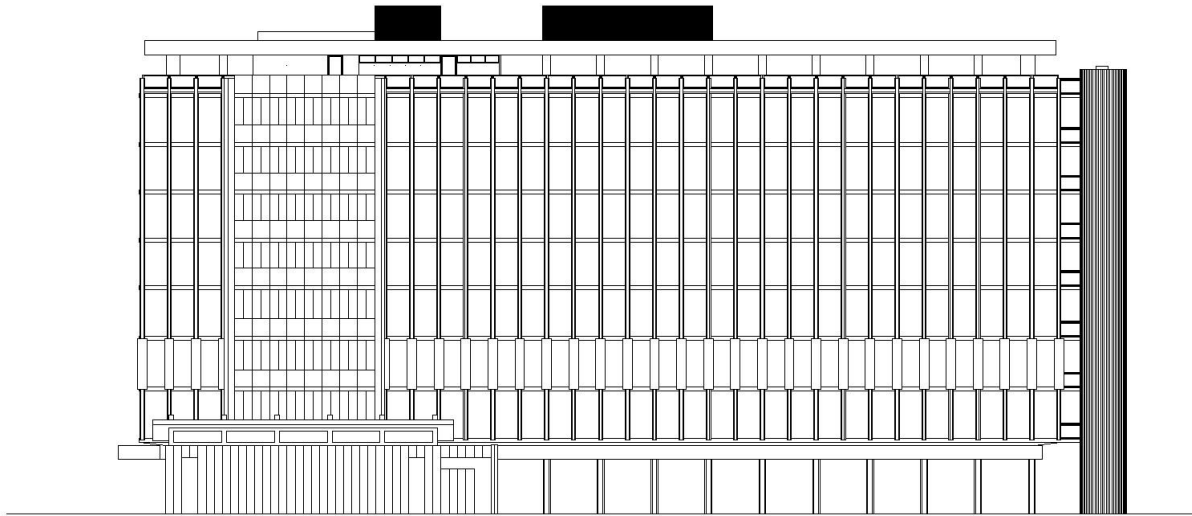


Prospetto Sud

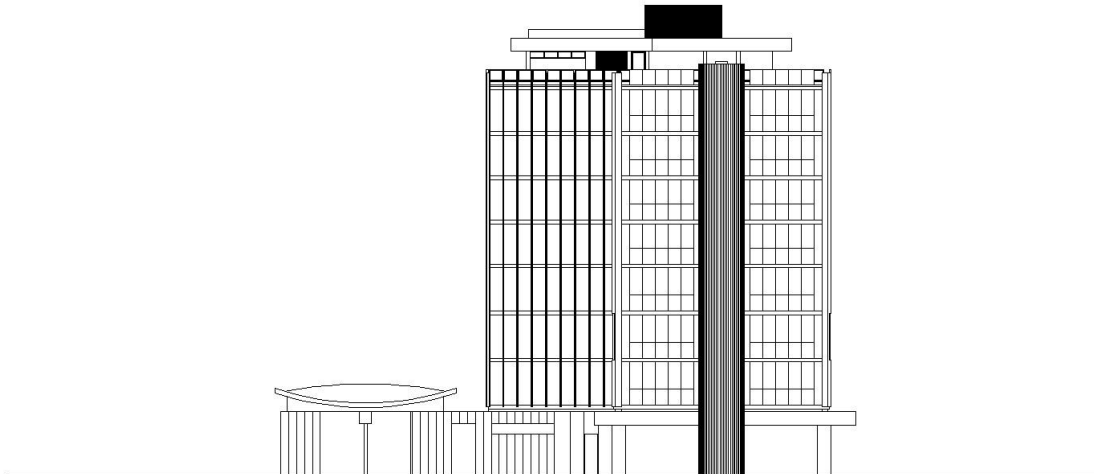


GRID PARITY 2

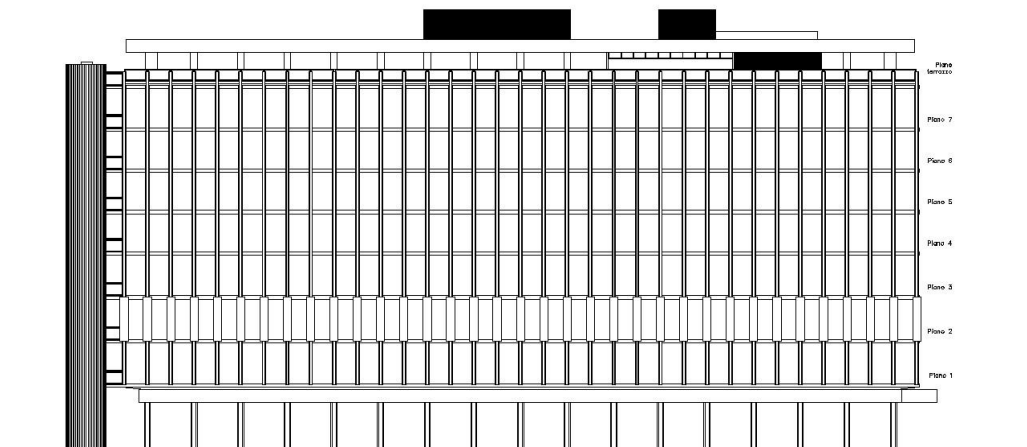
© Copyleft 2015



Prospetto Est



Prospetto Nord



Prospetto Ovest

Valori in €, salvo diversa indicazione – IVA esclusa

TIPOLOGIA INTERVENTO	COSTI DI INVESTIMENTO	SPESA ENERGETICA ANNUA	BENEFICIO SPESA ENERGETICA SU BASE ANNUA	VAN ⁽¹⁾	PLUS
SOSTITUZIONE INFISSI E PARETI CONTINUE A. VIPAL B. SIS P. G. – All. ⁽²⁾ C. SIS P. G. – PVC	- 840.561,18 723.587,22	Metano (act. 53.301) 36.166 35.422 34.307	Metano 17.135 (-32%) 17.879 (-34%) 18.994 (-36%)	Delta soluzioni GP2 15.929 39.800	Correzione acustica (Rw): 36 dB 41 dB Detrazioni fiscali: 60.000€ in 10 anni ⁽³⁾
FOTOVOLTAICO SU TETTO Potenza installabile ⁽⁴⁾ 8,5 kW	17.500,00	Elettricità (act. 36.776) 35.064	Elettricità 1.745 (-5%)	TIR 9,9% 16.527	Immagine ⁽⁵⁾
FRANGISOLE FOTOVOLTAICO SU PARETE CONTINUA SUD Potenza installabile 9 kW	19.500,00	Elettricità (act. 36.776) 35.165	Elettricità 1.640 (-4%)	TIR 7,9% 12.495	Decisivo impatto sull'immagine ⁽⁵⁾

- (1) Per il calcolo del VAN sono state effettuate le seguenti ipotesi:
- Vita utile 25 anni;
 - Incremento annuo costo energia 2% (prudenzialmente stimato pari al tasso d'inflazione atteso);
 - Tasso di attualizzazione 3,09% (curva BTP al 19/05/2014).
- (2) La soluzione proposta prevede l'uso di alluminio anodizzato, materiale idoneo a garantisce una elevata durata dell'aspetto originale rispetto ad altre tecniche di verniciatura, che subiscono più rapidamente processi ossidativi e di scolorimento per l'esposizione ai raggi solari e agli agenti atmosferici.
- (3) Sebbene l'Agenzia delle Entrate abbia emanato disposizioni con le quali si escludono le Società Immobiliari dal novero dei soggetti che possono beneficiare della detrazione fiscale: (a) la legge non tratta in modo differenziato imprese appartenenti ai diversi settori merceologici, (b) la norma di comportamento n. 184 del 10 luglio 2012 dell'Associazione italiana dottori commercialisti ed esperti contabili e infine (c) la Commissione Tributaria Provinciale di Varese con la sentenza n. 94/1/13 del 27 maggio 2013 ha dato torto all' Agenzia delle Entrate per inappropriata interpretazione delle disposizioni vigenti.
- (4) 3,5 kWp su superficie libera; 5 kWp su superficie liberabile da strutture metalliche per supporto insegne, con onere preliminarmente valutato in € 2.000.
- (5) Al fine di massimizzare l'effetto sull'immagine, potrà risultare utile l'installazione nella lobby di un display che evidenzii i kWh prodotti e il corrispondente risparmio di CO2, aggiungendo eventualmente anche quello derivante dalla scelta di infissi basso-emissivi e dagli ulteriori interventi di efficientamento sull'immobile e sugli impianti (inclusi quelli di illuminazione).